



Digite aqui o que você procura


[SISTEMA FIEMG](#)
[PALAVRA DO PRESIDENTE](#)
[ÁREAS DE INTERESSE](#)
[NOTÍCIAS](#)
[EVENTOS](#)
[BIBLIOTECA VIRTUAL](#)
[FALE CONOSCO](#)

[Home](#) » [Notícias](#) » [Empresas mineiras já atentam para dificuldades logísticas nas Olimpíadas](#)

## Notícias

02/05/2016

# Empresas mineiras já atentam para dificuldades logísticas nas Olimpíadas

Problemas que possam afetar comércio exterior foram discutidos na FIEMG



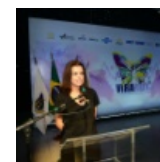
As empresas mineiras que atuam no mercado exterior e escoam sua produção via portos do Rio de Janeiro e fornecedoras de produtos para a capital fluminense, precisam estar atentas a todas as mudanças logísticas que serão implementadas na cidade durante a realização dos **Jogos Olímpicos 2016**. O assunto foi discutido no dia 02/05 em seminário na **FIEMG** que contou com a participação da Prefeitura do Rio e de entidades diretamente envolvidas nas alterações que ocorrerão neste período.

O maior evento esportivo do mundo será realizado de 5 a 21 de agosto -, seguido das Paraolimpíadas, de 7 a 18 de setembro -, reunindo 15 mil atletas de 206 países, 64 modalidades esportivas e 1070 competições. As restrições portuárias, no entanto, já começarão bem antes do início dos jogos. A partir do dia 24 de julho até 19 de agosto, os canais de acesso aos principais terminais portuários estão fechados entre as 11h e 18h, diariamente.

O acesso terrestre ao porto também será restringido durante dois meses - entre os dias 18 de julho e 18 de setembro -, com bloqueio de trechos da Avenida Brasil nos horários de 6h às 10h e 16h às 21h, impactando 16% da frota de veículos que transitam pela via pela manhã e 12% à tarde. "Estamos falando da maior operação logística do mundo, só superável por uma guerra", exemplificou o diretor de Operações da Cidade do Rio de Janeiro, Leonardo Maciel.

Para suportar o fluxo de pessoas que transitarão pelo município durante as Olimpíadas, medidas foram adotadas para reduzir em 40% o deslocamento dos cariocas, como a alteração do período de férias escolares, que acontecerão de 1º a 28 de agosto. Também foram instituídos feriados nos dias 5, 18 e 22 de agosto. Por parte da aduana, a principal medida foi à criação do Guia Aduaneiro para os

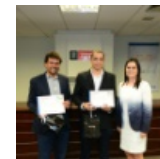
## Últimas notícias



05/08/2016

**ViraVida forma mais 157 jovens em Contagem e Montes Claros**

[Leia](#)



05/08/2016

**Conheça os vencedores do Inova Talentos**

[Leia](#)



05/08/2016

**Novos projetos colocam sindicatos como indutores de desenvolvimento**

[Leia](#)



04/08/2016

**Novos líderes para os desafios globais**

[Leia](#)



04/08/2016

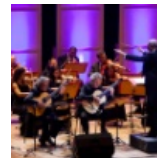
**Sindimig vai orientar empresários sobre questões trabalhistas durante Minascon 2016**

[Leia](#)

Jogos Olímpicos e Paraolímpicos, que contempla explicações sobre tratamento diferenciado para delegações, por exemplo, no que se refere à isenção de tributos de importação.

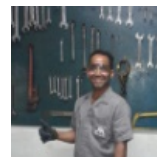
As restrições logísticas durante as Olimpíadas irão afetar tanto as cargas de exportação como as de importação das empresas mineiras, que são grandes fornecedoras do estado do Rio de Janeiro, de acordo com o consultor do **Centro Internacional de Negócios (CIN) da FIEMG**, Alexandre Brito. Segundo ele, nada menos do que 59% do valor exportado por Minas passam pelo porto do Rio de Janeiro, o que representa 40% de toda a carga mineira.

Para o diretor presidente da **Usuport - RJ (Associação dos Usuários dos Portos do Rio de Janeiro)**, André de Seixas, a Olimpíada é um evento de dimensões sem precedentes no Brasil. Ainda assim, ele garantiu que os portos do Rio de Janeiro irão funcionar bem durante os jogos, com plena capacidade.



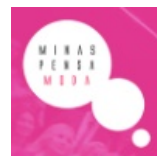
04/08/2016

### Encontro entre Orquestra de Câmara SESIMINAS e Duo Assad

[Leia](#)


03/08/2016

### Aluno da Educação de Jovens e Adultos vence concurso de poesia

[Leia](#)


03/08/2016

### Minas Pensa Moda realiza mais uma edição em BH

[Leia](#)

#### + SISTEMA FIEMG

[Conheça o Sistema FIEMG](#)
[Estatuto 2014](#)
[Gestão 2014/2018](#)

#### PALAVRA DO PRESIDENTE

#### ÁREAS DE INTERESSE

[Assessorias e Consultorias](#)
[Capacitação Empresarial](#)
[Cultura](#)
[Desenvolvimento Industrial](#)
[Educação](#)
[Esportes e Atividades Físicas](#)
[Estudos Econômicos](#)
[Negócios](#)
[Negócios Internacionais](#)
[Responsabilidade Social Empresarial](#)
[Saúde](#)
[Tecnologia e Inovação](#)

#### NOTÍCIAS AGENDA

#### BIBLIOTECA VIRTUAL

#### FALE CONOSCO

[CALENDÁRIO DA INDÚSTRIA](#)
[PAGAMENTO RPA](#)
[PAGAMENTO A EMPRESAS](#)
[LICITAÇÕES E COMPRAS](#)
[TRABALHE CONOSCO](#)


Av. do Contorno, 4456 - Funcionários  
Belo Horizonte - MG - CEP 30110-028  
Fone: 31 3263-4200

Acompanhe o Sistema FIEMG

Intranet do Sistema FIEMG

PT [Sites relacionados](#)

Selecione um site

